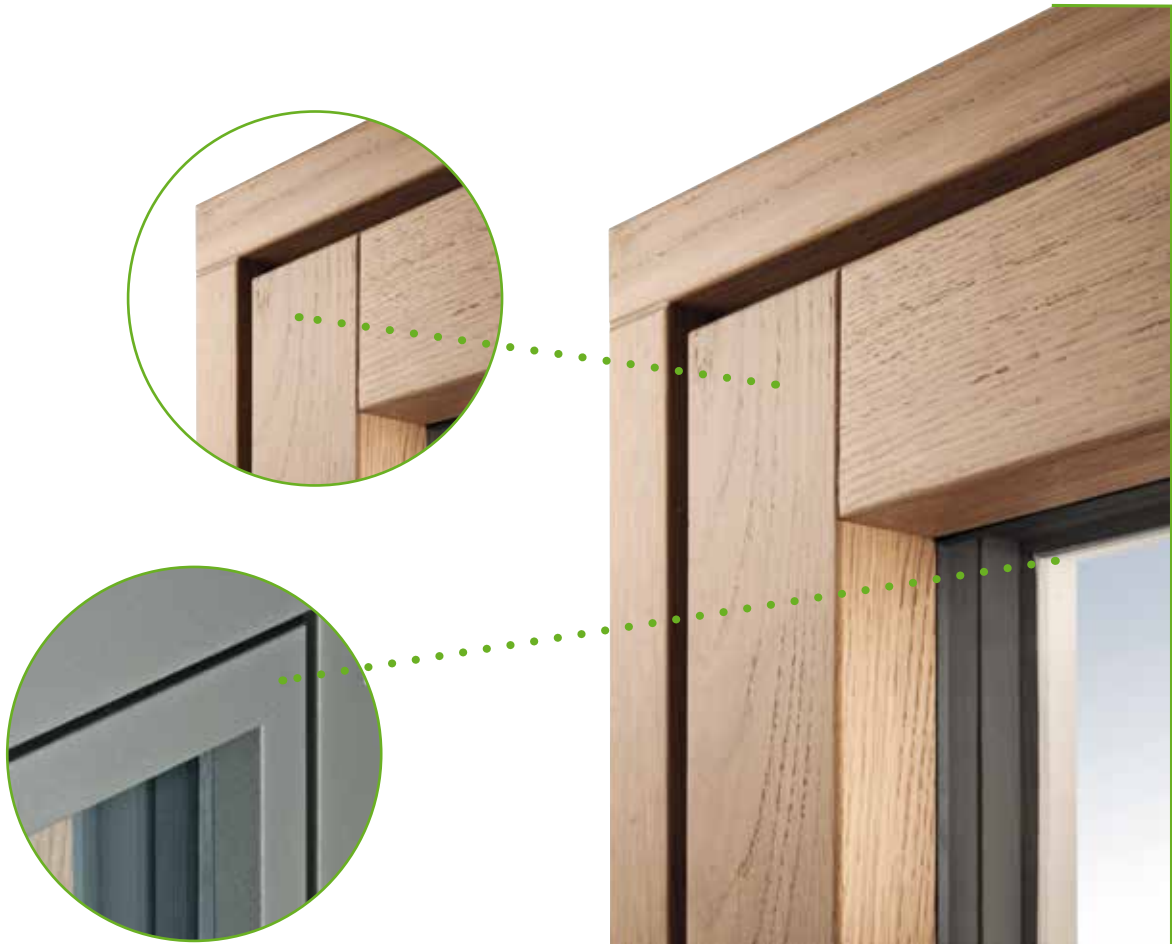


**KNEER · SÜD**  
**FENSTER**

Wohnen mit Weitblick

ALUMINIUM-HOLZ  
**FENSTER**

95 EF | 105 EF



Außenansicht AHF 105 EF

Innenansicht AHF 95 EF und 105 EF

**N**eu im Programm von KNEER-SÜDFENSTER sind Aluminium-Holz-Fenster (AHF) mit flächenbündigem Design. Fensterrahmen und Fensterflügel liegen dabei auf einer Ebene, der einschlagende Flügel sorgt für eine moderne, kantige Optik mit umlaufender Schattenfuge. Verdeckt liegende Beschläge unterstreichen die reduzierte Ansicht – sichtbar ist nur noch der Fenstergriff.

Das Designfenster von AHF EF gibt es in zwei verschiedenen Ausführungen: Im System AHF 95 schließt das Fenster innen nahezu flächenbündig ab, im System AHF 105 S Modern ist es sowohl innen als auch außen optisch nahezu flächenbündig. Für

beide Varianten bietet KNEER-SÜDFENSTER eine große Auswahl an Holzarten an: Kiefer, Meranti, Fichte, Lärche, Eiche sowie Ahorn, Erle, Kirsch- und Nussbaum. Außen fügt sich die Aluminiumschale mit hochwertiger Feinstruktur-Oberfläche in flächenbündiger Optik nahtlos in die Fassade ein und verbindet Witterungsschutz mit modernem Design. Für ein stimmiges Fassadenbild lässt sich der passende Farbton aus der gesamten RAL-Farbpalette sowie zahlreichen Effektfarbtönen auswählen. Kombinierbar sind die Fenster mit Hebe-Schiebe-Türen, Festverglasungen und Haustüren, die für flächenbündiges Design auf einer Linie sorgen. Das Design-Fenster ist ab Februar 2021 lieferbar.

## DESIGN TRIFFT FUNKTION

Die perfekte Ergänzung der Premium-Produkt Serie von KNEER-SÜDFENSTER:  
Aluminium-Holz-Fenster mit flächenbündigem Design.

- Flächenbündige Flügelprofiloptik bei AHF 95 EF nur innen,  
bei AHF 105 EF innen und außen
- perfekt für Liebhaber designorientierten Wohnens
- klare Linien, minimierte Ansichtsbreiten, maximaler Lichteinfall
- erfüllt höchste Ansprüche an Sicherheit, Wärme- und Schallschutz



- edles Holz auf der Innenseite,  
robuste Aluminiumschale außen
- nachhaltig und innovativ
- einheitliches Rahmenbild  
ohne störenden Versatz
- zeitgemäße, puristische  
Fassadengestaltung
- der einschlagende Flügel ist  
das Highlight, kantig  
und puristisch zugleich

 Designed in  
Germany

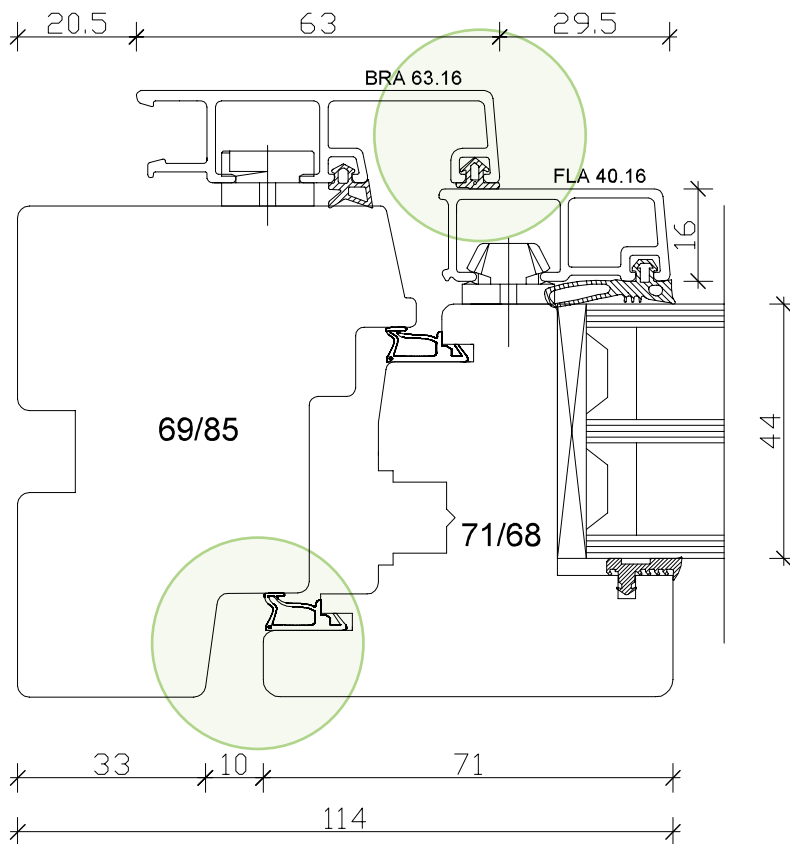




### Technische Informationen (für die Systeme 95 und 105)

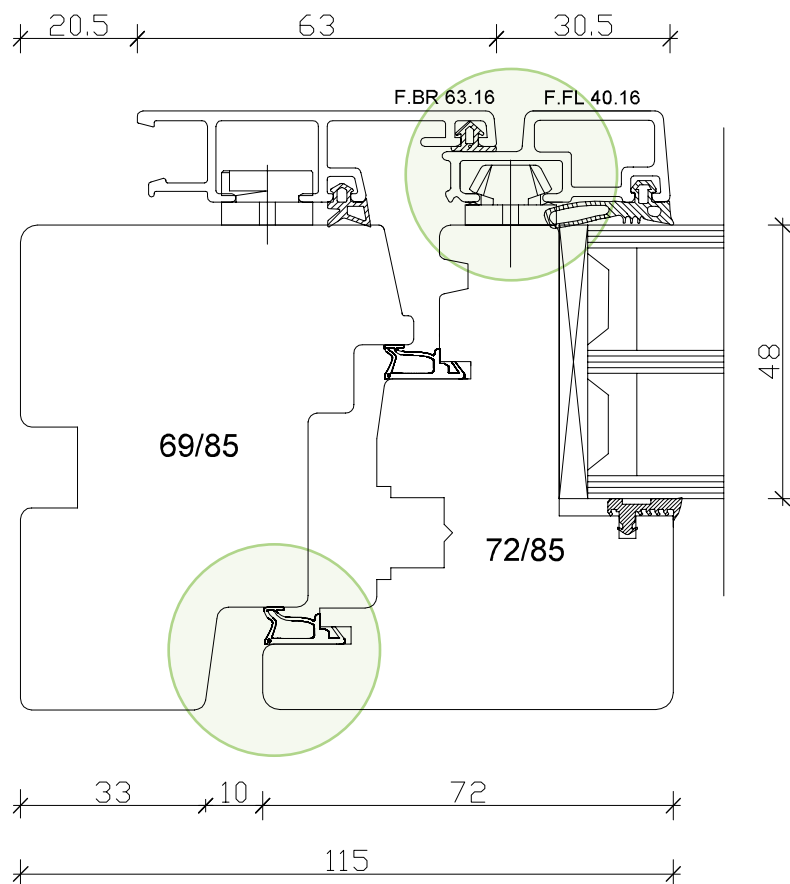
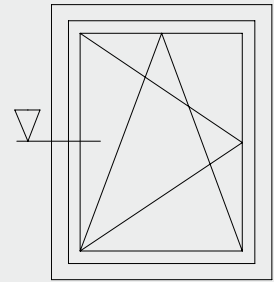
Werkstoff außen	Aluminiumschale, pulverbeschichtet
Werkstoff innen	Holz, einschlagender Flügel
Holzarten	Kiefer, Meranti, Fichte, Lärche, Eiche, Ahorn, Erle, Kirsch- oder Nussbaum weitere Holzarten unter <a href="http://kneer-suedfenster.de">kneer-suedfenster.de</a>
Dichtungssystem	drei umlaufende Dichtungen
Beschlagsystem	Dreh-Kipp, völlig verdeckt liegend
Bautiefe (Rahmen/Flügel)	95/105 mm bzw. 105/105 mm
Max. Scheibenstärke	44 bzw. 48 mm/Festvergl. 52 mm
Ansichtsbreite	114 bzw. 115 mm
Wärmedämmung	bis zu $U_w 0,76 \text{ W/m}^2\text{K}$ (bei Holzart Fichte)
Schalldämmung	bis Schallschutzklasse 4
Einbruchschutz	bis Sicherheitsstufe RC 2
Luftdurchlässigkeit	Klasse 3
Schlagregendichtigkeit	Klasse 7A
Farbauswahl	Außen: Standard- und Effektfarben nach Farbkarte, sowie alle RAL-Farben Innen: nach Aluminium-Holz-Farbkarte





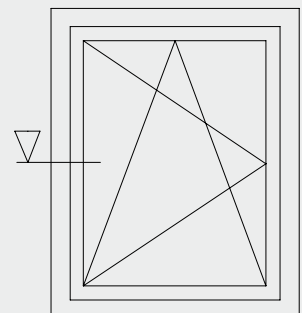
## AHF 95 EF S ART

Längsschnitt oben, seitlich  
Aluschale 63 mm  
Glasstärke 44 mm



## AHF 105 EF S MODERN

Längsschnitt oben, seitlich  
Aluschale 63 mm  
Glasstärke 48 mm

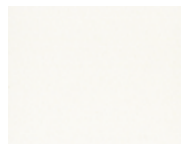


## DIE ALUMINIUM OBERFLÄCHE

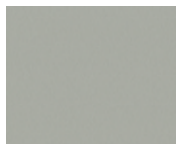
Die Aluminium-Außenschale wirkt durch eine matte Feinstruktur nicht nur hochwertiger, sie ist auch robuster und langlebiger im Vergleich zu einer glatten, glänzenden Oberfläche. Durch eine spezielle Art

der Beschichtung des Aluminium-Profils ist die Oberfläche wesentlich unempfindlicher und hinterlässt keine sichtbaren Fingerabdrücke. Die Feinstruktur ist stoß- und kratzfest und besonders korrosions- und UV-beständig.

## Aluminium-Farbtöne



HWF-RAL9016-FMA  
Verkehrsweiß



HWF-RAL7040-FMA  
Fenstergrau



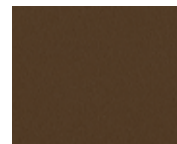
HWF-RAL7037-FMA  
Staubgrau



HWF-RAL7016-FMA  
Anthrazitgrau



HWF-RAL8017-FMA  
Schokoladenbraun



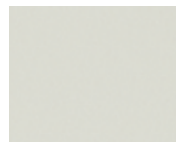
HWF-RAL8014-FMA  
Sepiabraun



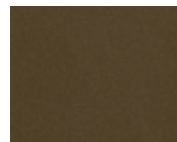
HWF-RAL8011-FMA  
Nussbraun



HWF-RAL8003-FMA  
Lehmbraun



HWF-6669-GMA  
Alu Natur



HWF-6668-GMA  
Alu Mittelbronze



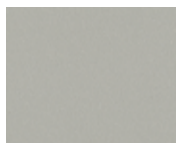
HWF-6667-GMA  
Alu Dunkelbronze



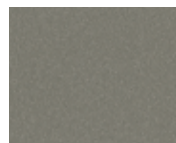
HWF-RAL3004-FMA  
Purpurrot



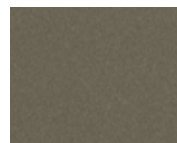
HWF-RAL6005-FMA  
Moosgrün



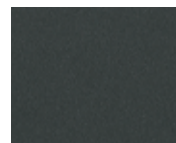
HWF-RAL9006-FME  
Weißaluminium



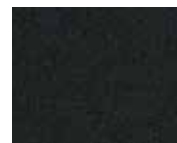
HWF-RAL9007-FME  
Graualuminium



HWF-7774-FME  
Vulkanasche



HWF-DB703-FME  
DB 703



HWF-7773-FME  
Gusseisen

## Aluminium-Farbtöne Holzdekor



HWF-5556-HDS  
Wenge, Sonderf. Holzdekor



HWF-5557-HDS  
Kirsche, Sonderf. Holzdekor



HWF-5558-HDS  
Eiche, Sonderf. Holzdekor

## Die Struktur der Muster unterscheidet sich in:

- FME – Feinstruktur metallic
- GMA – Glatt matt
- FMA – Feinstruktur matt
- HDS – Holzdekor strukturiert

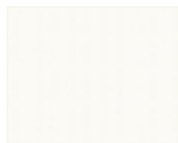
Alle Oberflächen sind hochwetterfest (HWF) ausgeführt. Diese Beschichtung zeichnet sich durch eine deutlich höhere Bewitterungsfähigkeit und Farbechtheit gegenüber Standardbeschichtungen aus.

## DIE HOLZOBERFLÄCHE

**H**olz liegt im Trend wie lange nicht mehr und ist für die moderne Architektur längst unverzichtbar, nachwachsend, umweltfreundlich, langlebig, energieeffizient und

wohngesund schenkt es den Bewohnern ein unnachahmliches Raumklima, eine Quelle der Kraft und einen Ort, an dem man sich sicher und geborgen fühlt.

### Holz-Farbtöne Kiefer



Kiefer 2506



Kiefer 272 C



Kiefer 2805



Kiefer 2720



Kiefer 283 C



Kiefer 281 J



Kiefer 2732



Kiefer 2842



Kiefer 291 L  
geölte Optik



Kiefer 293 G  
geölte Optik

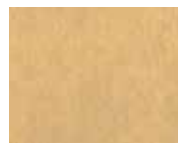
### Holz-Farbtöne Sonderholzarten



Fichte 3775  
Sonderholz



Fichte 391 F  
geölte Optik, Sonderholz



Fichte 391 A  
geölte Optik, Sonderholz



Fichte 372 F  
Sonderholz



Meranti 188 V  
Sonderholz



Meranti 1871  
Sonderholz



Meranti 186 Q  
Sonderholz



Lärche 991 F  
geölte Optik, Sonderholz



Lärche 991 L  
geölte Optik, Sonderholz



Lärche 9720  
Sonderholz



Lärche 972 L  
Sonderholz



Lärche 9862  
Sonderholz



Lärche 975 L  
Sonderholz



Eiche 891 F  
geölte Optik, Sonderholz



Eiche 891 A  
geölte Optik, Sonderholz



Eiche 888 V  
Sonderholz



Eiche 890 W  
Sonderholz



Eiche 8720  
Sonderholz



Eiche 893 G  
geölte Optik, Sonderholz



Ahorn A 72 F



Erle E 89 F



Nussbaum N 72 T



Teak T 72 U



Kirschbaum K 74 Q



Mahagoni 775 U

# **KNEER - SÜD** **FENSTER**

Wohnen mit Weitblick



## **KNEER GmbH**

### **Fenster und Türen**

Horst-Kneer-Straße 1

D-72589 Westerheim

Telefon: +49 (0) 7333 / 83-0

E-Mail: info@kneer.de

## **SÜD-FENSTERWERK**

### **GmbH & Co. Betriebs-KG**

Rothenburger Straße 39

D-91625 Schnelldorf

Telefon: +49 (0) 7950 / 81-0

E-Mail: info@suedfenster.de

## **SÜD-BAUELEMENTE GmbH**

Ludwig-Erhard-Straße 4

D-03238 Massen

Telefon: +49 (0) 3531 / 799-114

E-Mail: info@suedfenster.de



[WWW.KNEER-SUEDFENSTER.DE](http://WWW.KNEER-SUEDFENSTER.DE)

FOLGEN SIE UNS AUF



BEWERTEN SIE UNS

Ihr KNEER-SÜDFENSTER-FACHPARTNER:

Druckfehler, Irrtümer und Änderungen vorbehalten. © KNEER-SÜDFENSTER